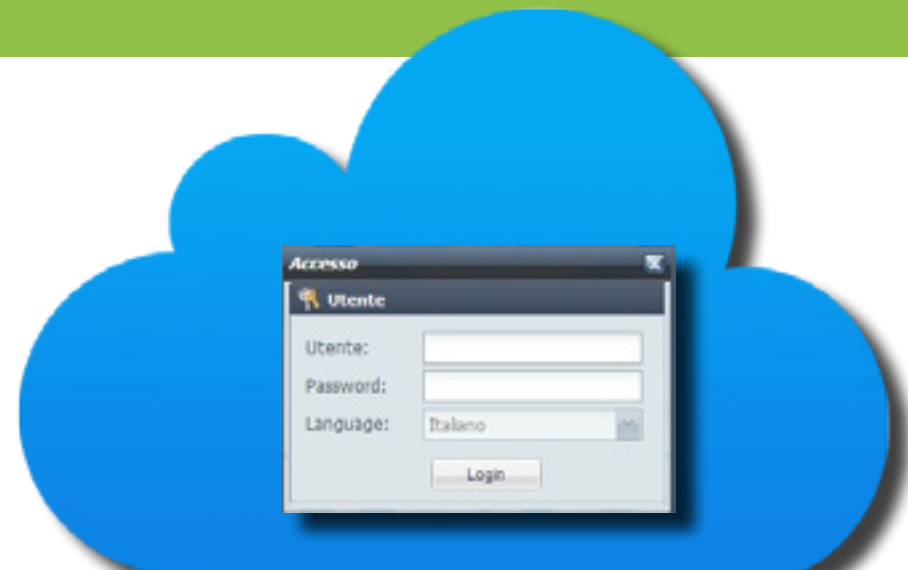


# B-Kode

Knowledge Base Platform

System Information Link Knowledge



[www.bkode.it](http://www.bkode.it)



[info@bkode.it](mailto:info@bkode.it) · [raimondo.raota@bkode.it](mailto:raimondo.raota@bkode.it)

# Che cosa significa avere una knowledge base aziendale

La differenza tra sistemi informativi e informatici non è sempre chiara benché sia, in fondo, semplice.

Il sistema informativo aziendale raccoglie, archivia, elabora e scambia dati in modo organizzato, in armonia con la strategia aziendale.

Lo scopo finale è di consentire a una persona di ricevere una certa informazione quando e dove ne ha bisogno.

**Il sistema informatico** è la parte del sistema informativo che, attraverso l'utilizzo di strumentazione hardware e software, **si occupa di gestire i processi automatizzabili** definiti dall'azienda, in modo che esistano delle procedure standard di raccolta, distribuzione e consultazione dei dati.

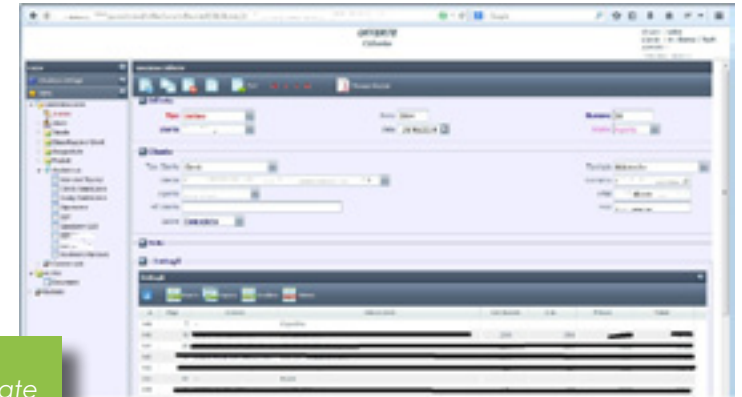
Un sistema informativo è imperniato sulle qualità delle informazioni digitali presenti nell'azienda.



La vostra conoscenza dovrebbe essere archiviata in un sistema informatico. Se è ben strutturato, è la base dati da cui ricevete tutte le informazioni indispensabili alla gestione e allo sviluppo della vostra azienda. Un'impresa è composta di persone e i sistemi informatici consentono la loro relazione efficiente nei processi informativi aziendali, non può adempiere il suo scopo se ci sono processi confusi o persone poco preparate per svolgere il loro lavoro.

- **Gestione Offerte**

Nei sistemi gestionali è a volte presente una procedura analoga, ma normalmente è efficace quando si tratta di commercializzazione di prodotti ripetitivi. Nel caso l'offerta abbia necessità di specifiche particolari o di un configuratore prezzi, B-kode risolve il problema.



offerte  
personalizzate

- **Gestione Budget**

Moltissimi software gestionali hanno dei programmi per il budget, ma quando le necessità sono molto specifiche è molto costoso adeguarli. È possibile sviluppare un'area specifica in B-kode, integrabile con il Sistema Gestionale e la Business Intelligence.

- **Gestione Resi/Reclami/Riparazioni**

Ogni operazione di questo genere sfocia in una gestione particolare per ogni azienda, con B-kode la soluzione sarà semplice e "ad hoc".

- **Archivi Informativi**

Cross reference concorrenza, impianti e strutture per le lavorazioni, documentazioni tecniche o commerciali, ecc. B-kode è anche un contenitore d'informazioni, che è possibile legare a una specifica procedura.

- **Agenda**

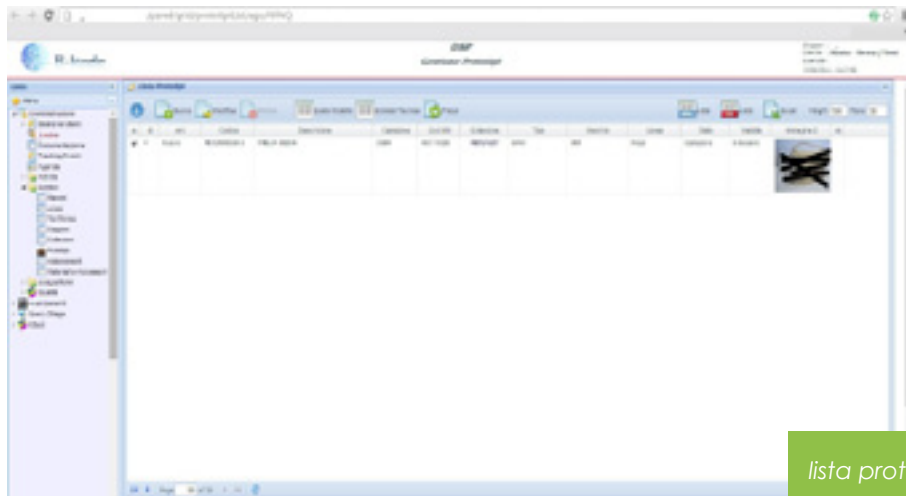
Aziendale (ad esempio delle scadenze amministrative) e Attività (ad esempio dei venditori). Maschere "ad-hoc" e dati rilevati integrabili in un Gantt.

B-kode è stato studiato per essere **modellabile sulle esigenze dei clienti** e, di fatto, non ha una struttura propria, né funzioni standard, ma è un ambiente di sviluppo applicazioni molto efficiente e facilmente implementabile.

Alcune possibili applicazioni sono:

- **Gestione Prototipia**

Nel ciclo produttivo standard, una qualsiasi azienda ha una serie di informazioni codificate e un ciclo di produzione organizzato. La gestione della prototipia serve per raccogliere le informazioni inizialmente destrutturate e consentire attraverso compilazioni flessibili la costruzione della scheda. Un campo di applicazione tipico è la gestione della prototipia nel settore moda.



- **Gestione Commesse**

Alcune aziende produttive fanno del loro business veri e propri cantieri in cui i componenti a disegno sono nettamente prevalenti rispetto a quelli di acquisto. Serve dunque molta duttilità e facilità di inserimento informazioni anche non codificate.

Nella maggior parte dei casi, la cosiddetta meccanizzazione è la terza o più e quindi una base dati esiste. Le aziende italiane nascono quasi sempre come micro aziende, impennate su un'idea, una clientela poco numerosa e che cresce durante la vita dell'impresa.

Solitamente le classificazioni di clienti e prodotti sono approssimative: l'imprenditore all'inizio pensa alle anagrafiche solo ai fini di fatturare correttamente. Il business si evolve e si comincia ad avere delle **esigenze di analisi**.

Però, solitamente, il software è sostituito perché è diventato obsoleto, non perché servono informazioni migliori. Esempi di cambio forzato sono stati l'adeguamento al nuovo millennio o quello alla valuta comunitaria. Oppure si cambia perché le vostre dimensioni sono mutate e la vostra software house non riesce a darvi un prodotto efficiente, o un amico magnifica la sua soluzione informatica, o avete fatto un'acquisizione o qualcuno vi ha acquisito.

**Le motivazioni per cui si cambia** software non sono così importanti, ma se un'azienda è motivata da necessità di analizzare informazioni, è più probabile che prenda in considerazione un **lavoro di riclassificazione**.

Oggi l'offerta di soluzioni gestionali ERP disponibili sul mercato è vasta, possono essere sistemi da installare nella sede aziendale o applicazioni SaaS (Software as a Service) fruibili come servizi. La scelta della soluzione più adatta alle esigenze aziendali deve prendere in esame tutte le variabili fondamentali e pensare in prospettiva, considerando l'evoluzione dell'azienda nel tempo.

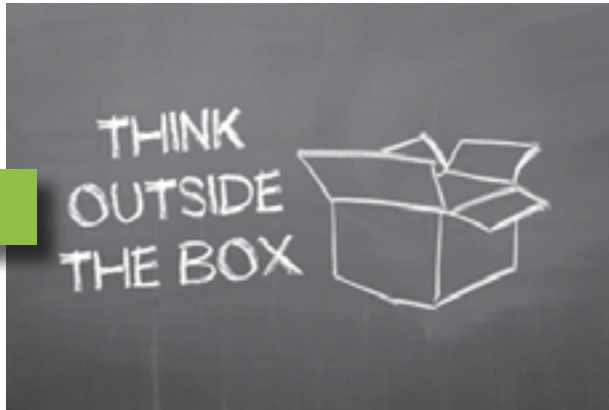


Implementare una Knowledge Base significa effettuare un'analisi del vostro processo di business e identificare i processi principali. Può sembrare banale, ma in molte situazioni si parte senza aver fatto quest'analisi e si finisce, nella migliore delle ipotesi, col dover rivedere in tutto o in parte la struttura dei dati.

Dovete essere sinceri, non confondere quel che è con quel che vorreste fosse.

Anche se siete dei "terzisti", magari con un solo cliente, avete comunque dei valori da considerare nel vostro business, dovrete qualificare più i vostri fornitori, ma anche in questo caso esistete per il cliente e sicuramente ci saranno delle linee di relazione e dei processi da verificare.

Si parte con un'idea (propria o copiata è indifferente) e si arriva ad essere un'azienda di riferimento sul mercato.



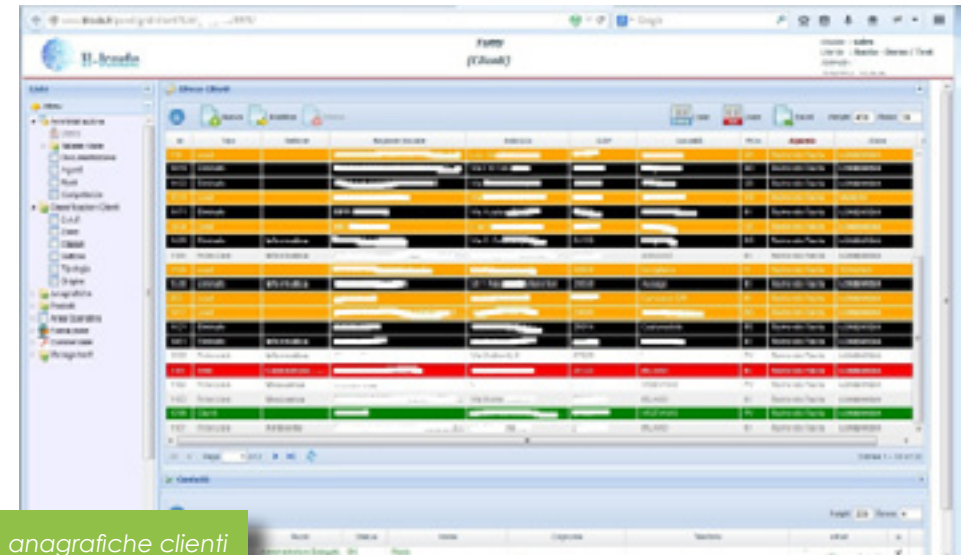
Occorre fermarsi, ogni tanto, a riflettere sulla propria organizzazione e sul modo di condurla, in modo da creare strumenti adeguati per affrontare difficoltà o anche successi clamorosi.

**Innovare per competere:** il bello della tecnologia (anche manageriale) è proprio questo, ti serve quando non sei in forma.

Queste attività seguono comunque dei processi, ma solitamente non formali ed è preferibile armonizzare ciò che avviene piuttosto che imporre dei modelli. Infatti, si tratta di abitudini consolidate nel tempo e di sistemi di relazione difficilmente standardizzabili, sempre che risulti veramente più efficiente farlo.

**È per dare una risposta a queste necessità che nasce la nostra piattaforma applicativa.**

La nostra tecnologia consente di includere i vostri processi, aiutarvi a migliorarli man mano e archiviare le vostre informazioni, tipicamente presenti su altre piattaforme (posta elettronica, fogli Excel, ecc.), in un unico contenitore. Così creerete la vostra Knowledge Base sempre disponibile, grazie alla progettazione WEB nativa, e con univocità di informazioni.



*anagrafiche clienti con classificazioni*

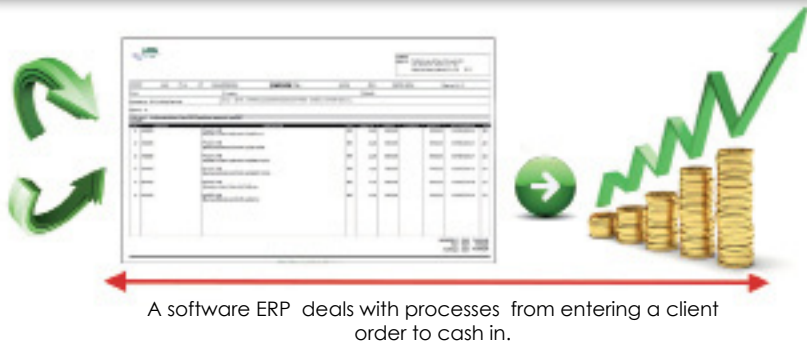
## B-Kode

**B-Kode è una knowledge base platform che ha lo scopo di razionalizzare l'insieme delle informazioni destrutturate presenti in un'azienda.**

Tutto ciò che parte da un ordine cliente e finisce con l'incasso del medesimo, è un processo che in ogni azienda è basato sul software gestionale in uso, più o meno efficiente.

## KPB - Knowledge Base Platform

All the activities to get a new order or to manage the after sale, generate a customer relationship, that must be thoroughly preserved and analyzed.



Esistono, tuttavia, tutta una serie di **dati**, e spesso sono **molto importanti**, che l'azienda gestisce nei modi più disparati (quasi sempre con fogli di calcolo).

I sistemi gestionali efficienti sono imperniati sui processi, la maggior parte sono piuttosto standard (non è che esistano miriadi di modi per fare una fattura).

Ci sono però tutta una serie di attività che sono svolte all'interno di un'azienda per procurarsi un ordine dal cliente e un'altra che consente di gestire il post vendita.

## Perché le mail sono un problema se contengono informazioni?

Una mail è una comunicazione, se è ben fatta, non contiene dati utilizzabili da un sistema informativo.

Non è vero che inviare una mail al/alla collega fa sì che la comunicazione sia formale e lui/lei siano più attenti a trattarla rispetto a una comunicazione verbale, il mito è da sfatare: siamo sommersi dalle mail e quanti riescono a ritrovarne una (facilmente) a distanza di un mese?

La perdita di efficienza in queste faccende è incredibile: il tempo è pieno di chiacchiere e interpretazioni distorte di quel che ha scritto quello, detto quell'altra, ma cosa mi stanno chiedendo, di questa mail non si capisce niente, adesso lo chiamo, ma adesso non ho voglia, ecc.

C'è anche un abuso di copie per conoscenza: chi scrive pensa che così facendo sia tutto documentato e l'informazione sia distribuita a tutti. È documentato qualcosa che è facilmente reperibile, quello che si ritrova a prezzo di fatica non è documentazione.



**Le informazioni "sensibili", che devono essere a disposizione, non possono essere in una mail.**

Se volete conservare le comunicazioni importanti, dovete trattare la cosa come un lavoro.

Dovete avere a disposizione una base dati in cui agganciare e classificare, quelle che hanno un senso.

**Ci vogliono aree condivise, che possano costituire un vero ambiente in cui si trovano le informazioni.**

È meglio che le persone imparino a trovare le informazioni in aree prestabilite e sia loro responsabilità controllarne lo stato di evasione.

# Perché i fogli Excel sono un problema nel sistema informativo?

La classica mentalità dell'operatore è di produrre un documento che serve a un'attività immediatamente successiva e operativa.

È, di fatto, una specie di gestione analogica di informazioni digitali.

La conseguenza diretta dell'uso distorto degli strumenti informatici è la diffusione a ogni livello di fogli elettronici (Excel è il più diffuso), che è un buon strumento di analisi dell'informazione o un FOGLIO di calcolo efficiente.

Un FOGLIO, informaticamente parlando, è il prodotto finale di una raccolta di informazioni DIGITALI dettagliate.

**Ecco perché avere delle informazioni importanti su dei fogli Excel è un problema.**

Inoltre, i fogli Excel non consentono la multi operatività.

È molto importante avere un buon sistema informatico, ma un sistema informativo passa per la cultura che riuscirete a infondere nella vostra azienda.

ID	Barcode	Data	Qty	Articolo	Descrizione	Label	U.M.	Q.S.	Prezzo	S.	S.	S.	S.	Totale
VER	10	18/02/14	5	2			99	2,00	10,00					204,00
VER	10	18/02/14	40	24			92	2,00	100,00					368,00
VER	9	18/02/14	5	2			99	7,00	100,00					400,00
VER	9	18/02/14	40	3			95	7,00	100,00					390,00
VER	9	17/02/14	90	20			92	8,00	100,00					550,00
VER	8	24/02/14	5	2			92	24,00	4,00					94,00
VER	7	02/02/14	5	61			91	1,00	100,00					104,00
VER	7	22/02/14	40	64			97	4,00	70,00					74,00
VER	6	18/02/14	5	2			90	7,00	100,00					160,00
VER	5	26/02/14	5	4			90	10,00	10,00					200,00
VER	5	20/02/14	40	5			90	10,00	10,00					180,00
VER	4	18/02/14	5	5			90	100,00	2,00					720,00
VER	3	18/02/14	5	61			91	27,00	8,00					361,00
VER	2	27/02/14	5	64			91	1,00	10,00					75,00
VER	1	18/02/14	5	10			94	10,00	10,00					140,00
VER	9	25/02/14	40	7			90	40,00	4,00					270,00
VER	9	25/02/14	40	8			90	24,00	10,00					240,00
VER	9	25/02/14	30	9			90	24,00	4,00					

Le informazioni sono esportabili in Excel

# Trasmettere il valore dell'informazione

È quando l'azienda è forte che è opportuno progettare le soluzioni che aiutino nei momenti di difficoltà, ed è ottimizzando il flusso informativo quando le cose girano che si ottengono i migliori risultati.

Quando l'azienda va a pieno regime ci sono, solitamente, molti collaboratori "sul pezzo" e sono molto ricettivi, quando l'azienda è in stanca subentra la noia e tutto si rallenta, inclusa la capacità di apprendere.

Fare percorsi di formazione e ingaggiare consulenti aziendali e/o informatici vi consente di tenere sempre il passo con **le novità tecnologiche**.

Siamo, si dice, nell'era dell'informazione. Ci credete? Ne siete consapevoli?

A parte la conoscenza del mercato in cui siamo e delle opportunità presenti a prescindere da quel che facciamo, la nostra azienda colleziona e analizza tutte le informazioni che riceve?



Facciamo in modo che **un'informazione** sia ben catalogata e **inserita una volta sola**, questo ci potrà consentire il recupero di dati cruciali in breve tempo.

Perché tutto funzioni occorre smetterla con la conservazione di informazioni aziendali fuori dal sistema informativo strutturato. I dispositivi mobili si stanno diffondendo a velocità incredibile e stanno cambiando il nostro modo di accedere alle informazioni, siamo coscienti dell'uso che ne facciamo in azienda?

È ormai imprescindibile accedere ad aree informative dall'esterno dell'azienda e quindi **occorre una base dati condivisibile**.